



Informationen zu Download & Installation von Untis 2017

- Herunterladen und Entpacken der Datei „Untis2017.zip“
- Herunterladen und Erstellen einer Installations-CD mit der Datei „Untis2017.iso“
- Die Installation von Untis 2017

Die Installationsdateien von Untis 2017 finden Sie unter <http://www.untis2017.de>.

Um einen problemlosen Zugang zu ermöglichen, haben wir zwei verschiedene Download-Pakete zur Verfügung gestellt. Mit der ZIP-Datei laden Sie die Installationsdaten in einem komprimierten Verzeichnis herunter und können, nach dem Entpacken, direkt darauf zugreifen. Mit der ISO-Datei haben Sie die Möglichkeit, in wenigen Schritten eine Installations-CD zu erstellen.

In dieser Dokumentation haben wir Ihnen die Vorgehensweise für die Installation mit den drei verschiedenen Varianten aufgeführt.

1. Die Installation mit Hilfe der ZIP-Datei

Downloadlink: <http://www.untis2017.de/download/Untis2017.zip>

Laden Sie die Datei **Untis2017.zip** herunter und speichern Sie diese auf Ihrem PC. Über den Windows-Explorer navigieren Sie sich anschließend zum Speicherort.

Machen Sie nun einen rechten Mausklick auf die Datei **Untis2017.zip**. In dem sich öffnenden Kontextmenü wählen Sie bitte die Option **ALLE EXTRAHIEREN...** aus (siehe Abbildung 1).

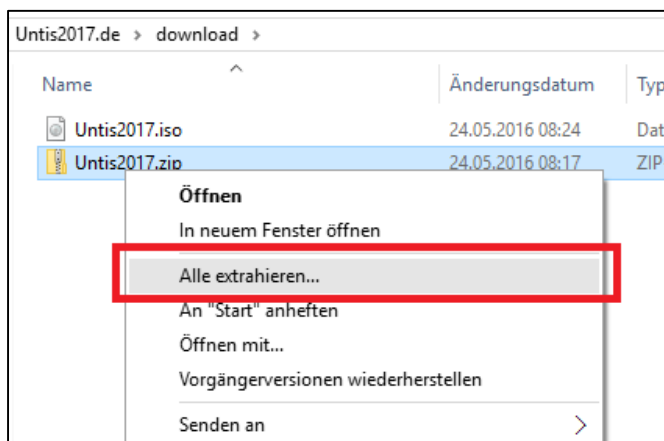


Abbildung 1 – Option ALLE EXTRAHIEREN... im Kontextmenü des Windows-Explorers

Im Anschluss öffnet sich ein Fenster, in welchem Sie den Ort auswählen können, wo die Dateien extrahiert – also entpackt – werden sollen. Wenn Sie hier nichts verändern, wird in dem Ordner, in welchem sich die Datei **Untis2017.zip** befindet ein neuer Ordner mit dem Titel **Untis2017** angelegt, in dem Sie dann die Installationsdateien finden. Die Option **DATEIEN NACH EXTRAHIERUNG ANZEIGEN** lohnt sich, wenn Sie die entpackten Dateien direkt sehen möchten.

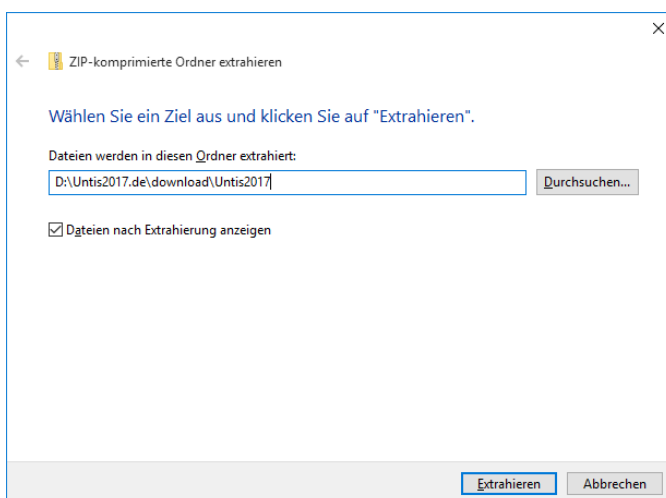


Abbildung 2 – Der Dialog zum Einstellen des Speicherorts der entpackten Dateien

Haben Sie zuvor die Option DATEIEN NACH EXTRAHIERUNG ANZEIGEN aktiviert, so öffnet sich nach dem erfolgreichen Entpacken ein Windows-Explorer-Fenster mit den nun vorhandenen Ordnern und Dateien.

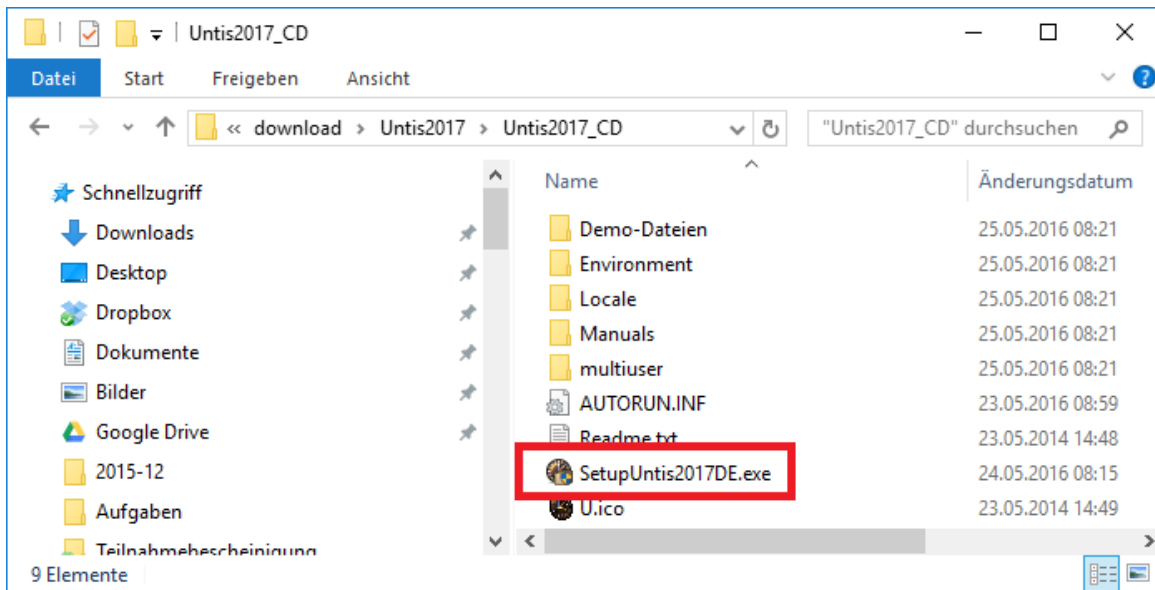


Abbildung 3 – Die fertig entpackten Ordner & Verzeichnisse

Um die Installation von Untis 2017 zu starten, machen Sie einen Doppelklick auf die Datei „SetupUntis2017DE.exe“ (siehe Abbildung 3).

Weitere Informationen zur Installation von Untis 2017 finden Sie unter Punkt 3.

2. Die Installation mit Hilfe der ISO-Datei

Downloadlink: <http://www.untis2017.de/download/Untis2017.iso>

Wenn Sie eine Installations-CD erstellen wollen, laden Sie die Datei Untis2017.iso herunter und speichern Sie diese auf Ihrem PC. Über den Windows-Explorer navigieren Sie sich anschließend zum Speicherort.

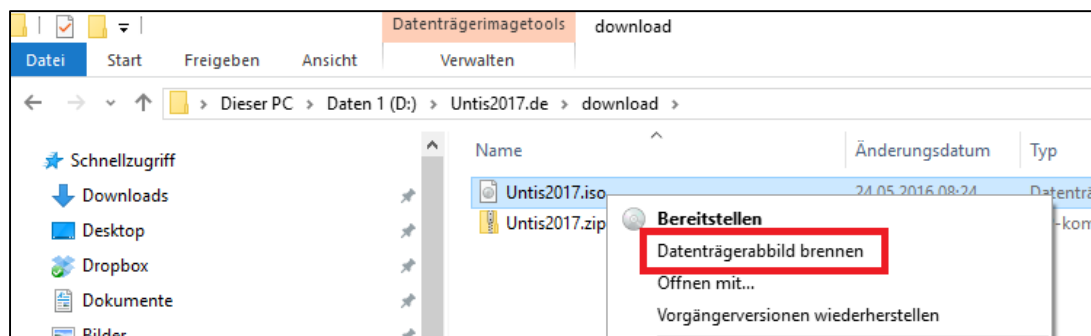


Abbildung 4 – Das Kontextmenü nach einem rechten Mausklick auf die Datei „Untis2017.iso“

Legen Sie eine leere CD in Ihren CD-Brenner ein. Danach machen Sie einen rechten Mausklick auf die Datei „Untis2017.iso“ und wählen im Kontextmenü die Option DATENTRÄGERABBILD BRENNEN aus (siehe Abbildung 4).

In dem sich öffnenden Dialog können Sie nun ggf. das richtige Laufwerk aussuchen, mit welchem Sie die Installations-CD erstellen möchten. Wenn Sie die gewünschten Einstellungen getroffen haben, können Sie mit der Schaltfläche BRENNEN den Brennvorgang starten (siehe Abbildung 5).

Der Brennvorgang wird gestartet und der Fortschritt über einen Fortschrittsbalken angezeigt. Nachdem die CD fertiggestellt wurde, wird dies durch eine entsprechende Meldung angezeigt.

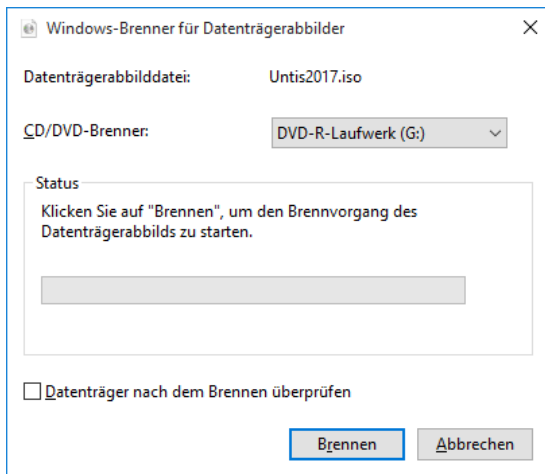


Abbildung 5 – Windows-Dialog (hier: Windows 10) zum Brennen eines Datenträgerabbildes

In der Regel wird die CD nach dem Abschluss des Brennvorgangs aus dem CD-Laufwerk ausgeworfen. Sie können nun die CD erneut in Ihr CD-Laufwerk einlegen.

Nach wenigen Augenblicken wird in der Regel eine Autostart-Aktion angezeigt. In Windows 10 bekommen Sie diese Meldung oben rechts im Monitor angezeigt (vgl. Abbildung 6).

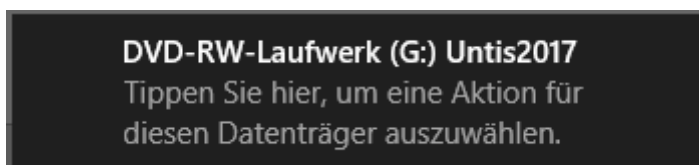


Abbildung 6 – Aktionsanzeige in Windows 10 nach dem Einlegen der Installations-CD

Klicken Sie auf diese Meldung, so dass im Anschluss ein Auswahlménü erscheint, in welchem Sie die weiteren Aktionen bestimmen können. Wählen Sie jetzt die Option „SetupUntis2017DE.exe“ ausführen, um die Installation zu starten (siehe Abbildung 7).

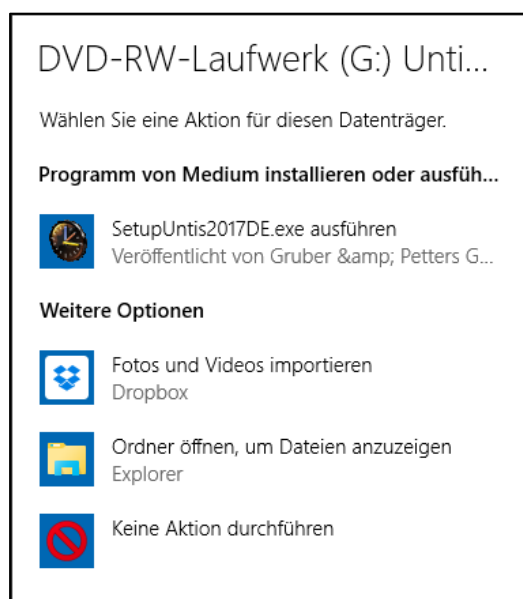


Abbildung 7 – Dialog zur Auswahl einer Aktion

Alternativ können Sie auch den CD-Inhalt öffnen, indem Sie in Ihrem Windows-Explorer das CD-Laufwerk auswählen. Dort finden Sie die Datei „SetupUntis2017DE.exe“ (siehe Abbildung 8). Mit einem Doppelklick darauf starten Sie den Installationsvorgang.

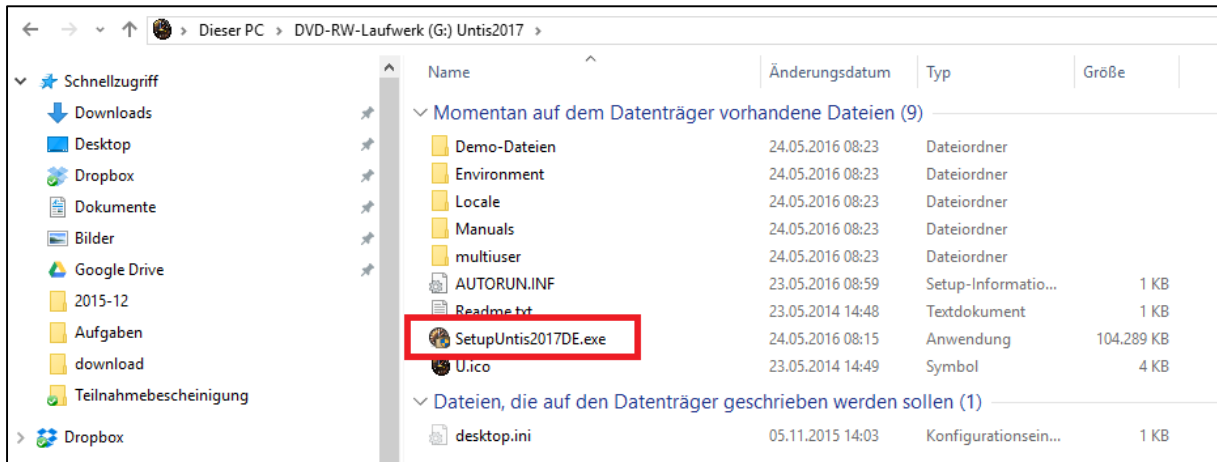


Abbildung 8 – Windows-Explorer mit dem CD-Inhalt und der Datei „SetupUntis2017DE.exe“

3. Der Installationsvorgang

Nach dem Starten der Installation von Untis 2017 (mit Doppelklick auf die Datei „SetupUntis2017DE.exe“, erscheint – je nach Windows-Version und Einstellung – ein Sicherheitshinweis. Bestätigen Sie diesen mit „Ja“, um die Installation durchführen zu können.

Anschließend öffnet sich der Installationsassistent mit der Nachfrage, für welchen Windows-Benutzer die Installation durchgeführt werden soll. In der Regel sollten Sie die erste Option „Installation für alle Benutzer dieses Computers“ auswählen, damit andere Windowsbenutzer bei Bedarf auch auf Untis zugreifen können. Bestätigen Sie Ihre Auswahl mit „Weiter >“ (siehe Abbildung 9).

4

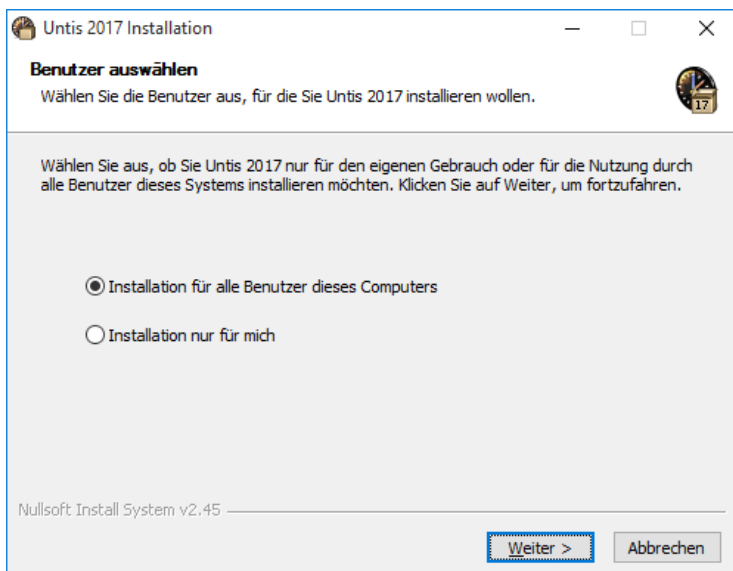


Abbildung 9 – Die Auswahl des Benutzers, für den die Installation durchgeführt werden soll

Wählen Sie im nächsten Schritt den Ort aus, an welchem Untis installiert werden soll. Sollte der korrekte Pfad nicht bereits eingetragen sein, können Sie mit Hilfe der Schaltfläche „Durchsuchen“ den gewünschten Installationsort auswählen (siehe Abbildung 10). Bestätigen Sie Ihre Eingaben mit der Schaltfläche „Installieren“.

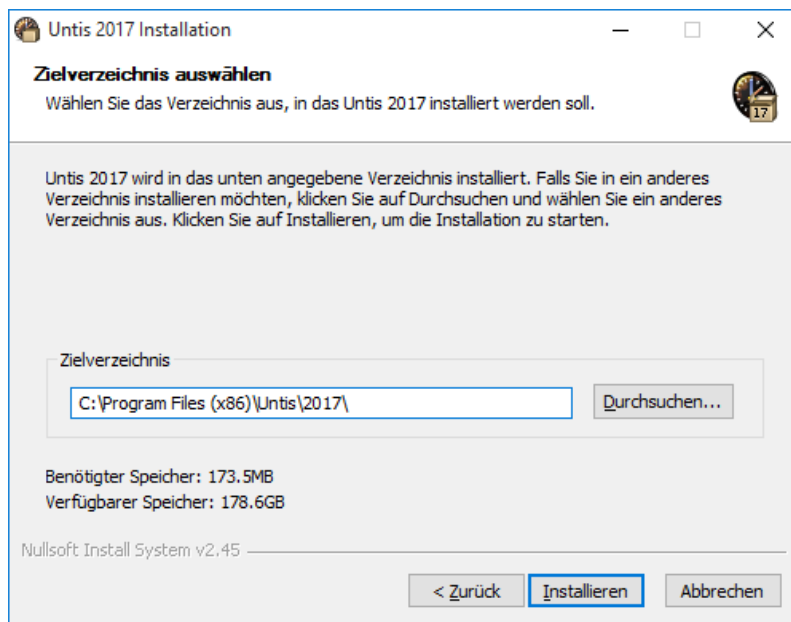


Abbildung 10 – Die Auswahl des Zielverzeichnisses für die Installation

Die Installation wird gestartet und der Fortschritt über den Laufbalken angezeigt. Nach der erfolgreichen Installation können Sie den Installationsassistenten über die Schaltfläche „Beenden“ schließen.

Untis 2017 wurde nun auf Ihrem PC installiert und Sie können das Programm über die Verknüpfung auf Ihrem Desktop starten.